

**MXCF**  
ARCHITEKCI



We design experience  
Projektujemy przeżycia

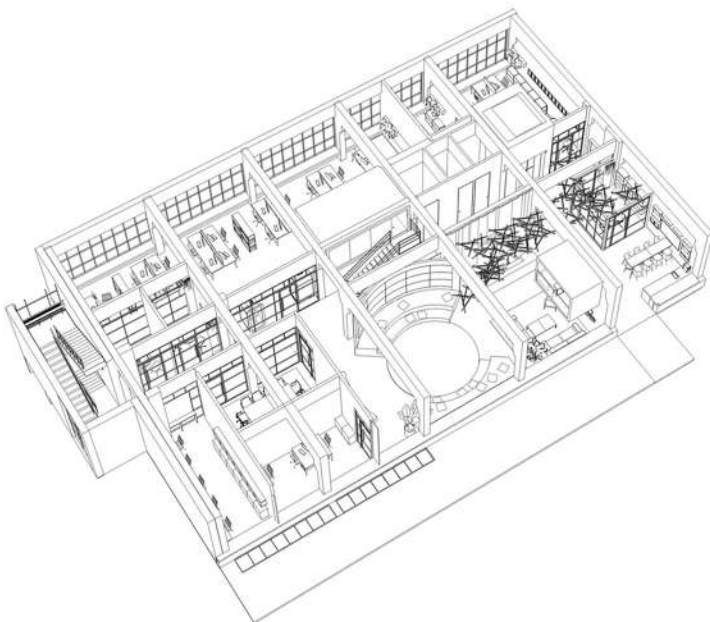
[www.mxcf.pl](http://www.mxcf.pl)

ul. Raławicka 46/131  
02-601 Warszawa

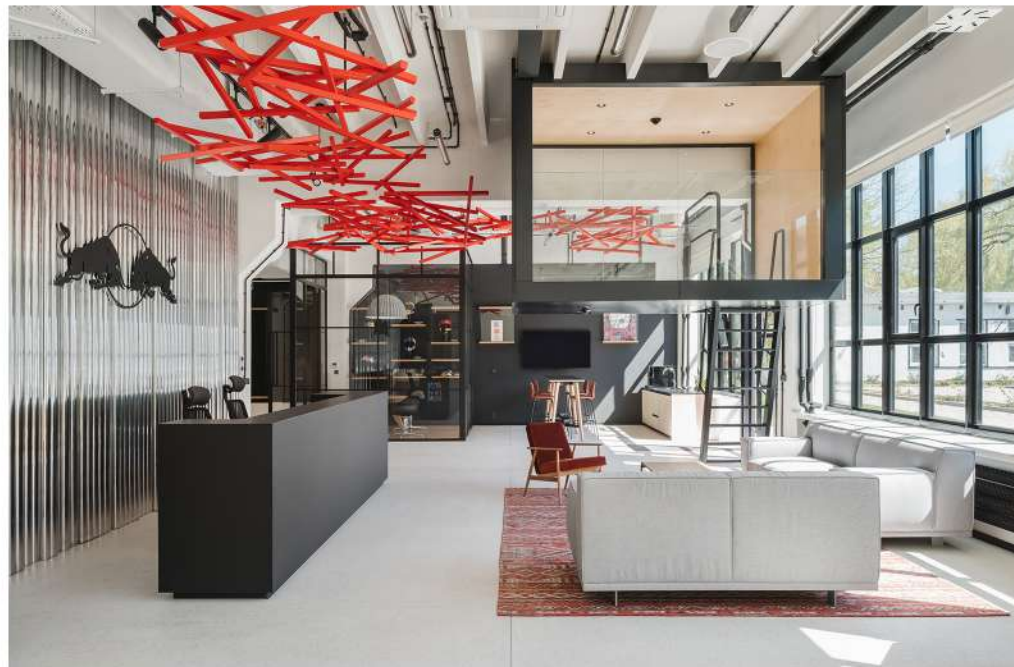
[marta.chrzanowska@mxcf.pl](mailto:marta.chrzanowska@mxcf.pl)  
[marcin.ferenc@mxcf.pl](mailto:marcin.ferenc@mxcf.pl)

+48 502 555 575  
+48 502 652 656

**Architecture, space planning and interior design**  
**Architektura, aranżacje i projektowanie wnętrz**



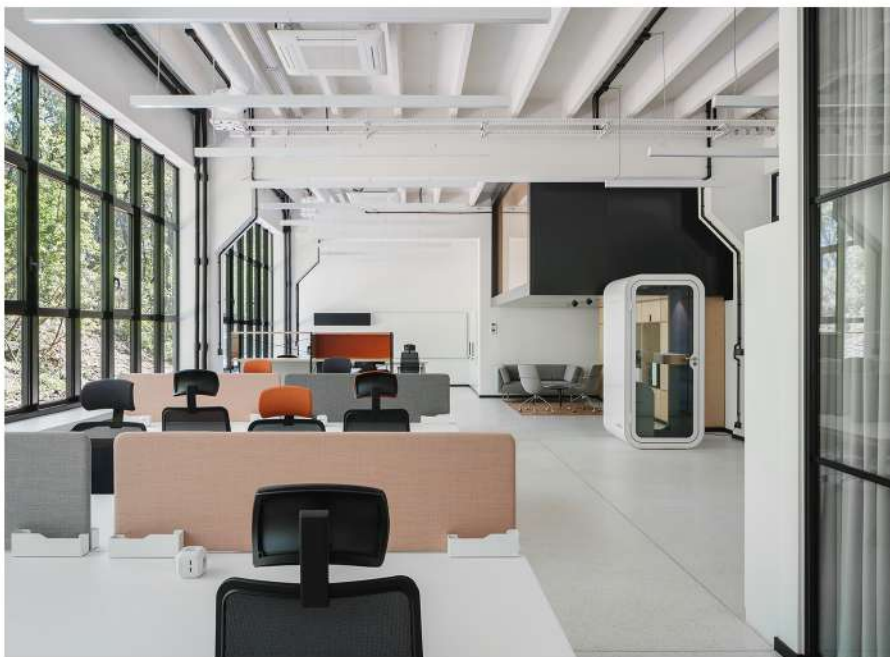
CBRE OFFICE SUPERSTAR 2021  
Distinction for  
Best Space for Cooperation



PROPERTY DESIGN AWARDS 2022  
Finalist:  
Top 5 Office Interiors



ARCHELLO BEST OF 2021



Projekt biura warszawskiej centrali firmy Red Bull łączy industrialny charakter poprzemysłowej zabudowy Fortu Mokotów z energetycznymi akcentami kolorystycznymi. Na trzech kondygnacjach fortowej hali stworzono przestrzeń do pracy biurowej, kreatywnej oraz odpoczynku, otwierając i adaptując pofabryczną kubaturę. Serce założenia stanowi centralny amfiteatr będący przestrzenią eventową i spotkań zespołów. Wyjątkowość nowej siedziby marki jest podkreślona ażurową instalacją, przepływającą przez poszczególne miejsca budynku. Projekt został zrealizowany w wyniku zajęcia pierwszego miejsca w konkursie inwestorskim.

*Red Bull headquarters in Warsaw design utilizes post-industrial area of historical Fort Mokotów for contemporary office needs. Restrained but energetic and sun-filled multi-functional spaces form a spine of highly adaptable office scheme, with open modular layouts carved out of multi-layered volume of former military production hall.*

**Biuro firmy Red Bull w Warszawie**  
**Red Bull Headquarters**  
Fort Mokotów, Hala 1  
ul. Raławicka 99, Warszawa, 2021  
1700 m<sup>2</sup>

www.mxcf.pl

**MXCF**  
ARCHITEKCI

ul. Raławicka 46/131  
02-601 Warszawa

marta.chrzanowska@mxcf.pl  
marcin.ferenc@mxcf.pl

+48 502 555 575  
+48 502 652 656

space planning and interior design  
aranżacje powierzchni i projekty wnętrz **Office and leisure**  
**Biura i rekreacja**



Centrum założenia funkcjonalnego biura stanowi przestrzeń kreatywno - warsztatowa **amfiteatr spotkań**. Jest to punkt **integracji społeczności** firmy, miejsce **pokazów, eventów i wspólnego spędzania czasu**. Przestrzeń jest zwieńczona **instalacją artystyczną**, "falą energii".

Dopelnieniem przestrzeni jest **półkolisty ekran**, który był pierwszym w Polsce wygiętym ekranem OLED LG zarządzanym w chmurze o tak dużych rozmiarach.

Biuro firmy Red Bull w Warszawie  
Red Bull Headquarters  
Fort Mokotów, Hala 1  
ul. Raławicka 99, Warszawa, 2021  
1700 m<sup>2</sup>

[www.mxcf.pl](http://www.mxcf.pl)

**MXCF**  
ARCHITEKCI

ul. Raławicka 46/131  
02-601 Warszawa

marta.chrzanowska@mxcf.pl  
marcin.ferenc@mxcf.pl

+48 502 555 575  
+48 502 652 656

space planning and interior design  
aranżacje powierzchni i projekty wnętrz

**Office and leisure**  
**Biura i rekreacja**



[www.mxcf.pl](http://www.mxcf.pl)

Biuro firmy Red Bull w Warszawie  
Red Bull Headquarters  
Fort Mokotów, Hala 1  
ul. Raławicka 99, Warszawa, 2021  
1700 m<sup>2</sup>

**MXCF**  
ARCHITEKCI

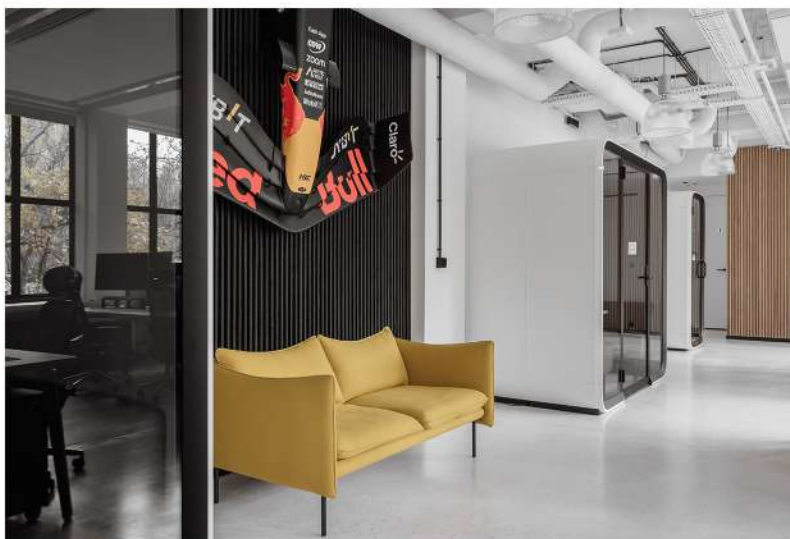
ul. Raławicka 46/131  
02-601 Warszawa

[marta.chrzanowska@mxcf.pl](mailto:marta.chrzanowska@mxcf.pl)  
[marcin.ferenc@mxcf.pl](mailto:marcin.ferenc@mxcf.pl)

+48 502 555 575  
+48 502 652 656

space planning and interior design  
aranżacje powierzchni i projekty wnętrz

**Office and leisure**  
**Biura i rekreacja**



Rozbudowa biura firmy Red Bull w Warszawie  
Fort Mokotów, Hala 1  
ul. Raławicka 99, Warszawa, 2023  
300 m<sup>2</sup>

[www.mxcf.pl](http://www.mxcf.pl)

**MXCF**  
ARCHITEKCI

ul. Raławicka 46/131  
02-601 Warszawa

[marta.chrzanowska@mxcf.pl](mailto:marta.chrzanowska@mxcf.pl)  
[marcin.ferenc@mxcf.pl](mailto:marcin.ferenc@mxcf.pl)

+48 502 555 575  
+48 502 652 656

space planning and interior design  
aranżacje powierzchni i projekty wnętrz

**Office and leisure**  
**Biura i rekreacja**



[www.mxcf.pl](http://www.mxcf.pl)

Rozbudowa biura firmy Red Bull w Warszawie  
Fort Mokotów, Hala 1  
ul. Raławicka 99, Warszawa, 2023  
300 m<sup>2</sup>

**MXCF**  
ARCHITEKCI

ul. Raławicka 46/131  
02-601 Warszawa

[marta.chrzanowska@mxcf.pl](mailto:marta.chrzanowska@mxcf.pl)  
[marcin.ferenc@mxcf.pl](mailto:marcin.ferenc@mxcf.pl)

+48 502 555 575  
+48 502 652 656

space planning and interior design  
aranżacje powierzchni i projekty wnętrz

**Office and leisure**  
**Biura i rekreacja**



PROPERTY DESIGN  
AWARDS 2026

PROPERTY DESIGN AWARDS 2026

I NAGRODA

Design - wnętrza: Biuro



Sercem biura CD PROJEKT jest intensywnie czerwona klatka schodowa - mocny akcent organizujący przestrzeń, oddający dynamiczny charakter firmy. Jest to element łączący ze sobą przestrzenie wspólne - coffee pointy, przestrzenie spotkań i relaksu. To połączenie integruje społeczności, sprzyja komunikacji między zespołami. Klatka schodowa prowadzi do przestrzeni spotkań wszystkich zespołów na piątym piętrze oraz na taras na dachu. Biuro tworzą różnorodne przestrzenie wypełnione zielenią do pracy biurowej, indywidualnej, zespołowej oraz relaksu.

*The heart of the office is a intensely red staircase that acts as both a strong visual accent and an organizing element, reflecting the company's dynamic character. It links the shared areas—coffee points, meeting spaces, and relaxation zones—bringing people together and encouraging communication between teams. The staircase leads to a central meeting space for all teams on the fifth floor and continues up to the roof terrace. The office also features a variety of green spaces designed for focused work, individual tasks, collaboration, and relaxation.*



Biuro CD PROJEKT w Warszawie  
ul. Jagiellońska 74, Warszawa, 2025  
4000 m<sup>2</sup>

**MXCF**  
ARCHITEKCI

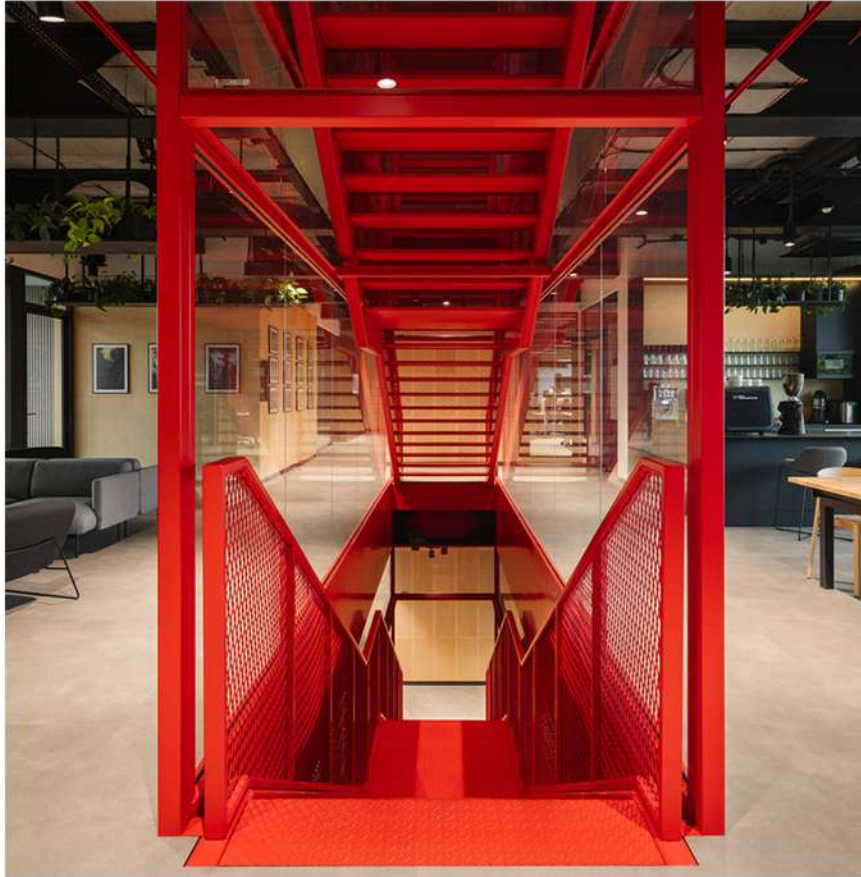
ul. Raławicka 46/131  
02-601 Warszawa

marta.chrzanowska@mxcf.pl  
marcin.ferenc@mxcf.pl

+48 502 555 575  
+48 502 652 656

space planning and interior design  
aranżacje powierzchni i projekty wnętrz

**Office and leisure**  
**Biura i rekreacja**



Biuro CD PROJEKT w Warszawie  
ul. Jagiellońska 74, Warszawa, 2025  
4000 m<sup>2</sup>



Biuro CD PROJEKT w Warszawie  
ul. Jagiellońska 74, Warszawa, 2025  
4000 m<sup>2</sup>

www.mxcf.pl

**MXCF**  
ARCHITEKCI

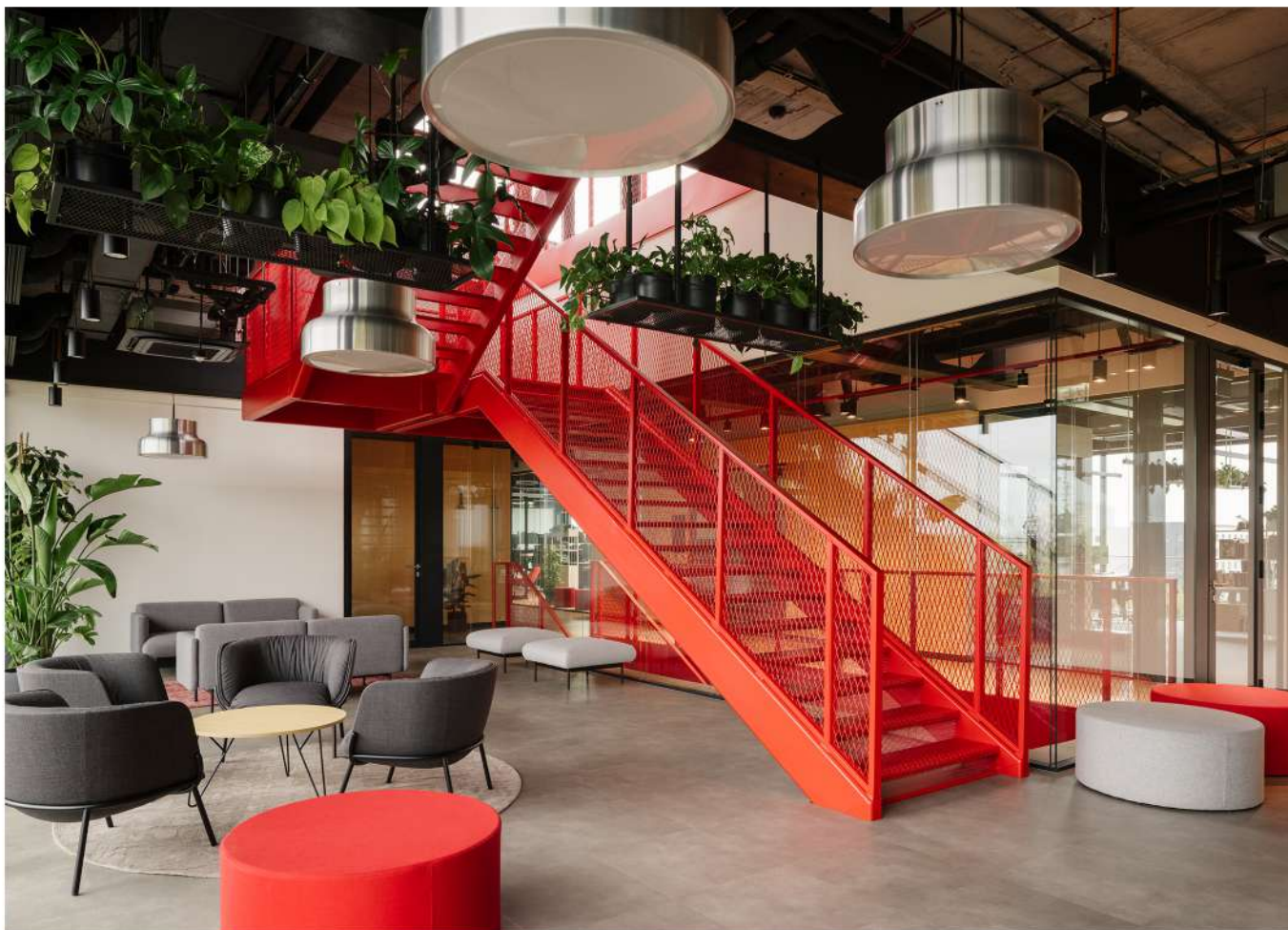
ul. Raławicka 46/131  
02-601 Warszawa

marta.chrzanowska@mxcf.pl  
marcin.ferenc@mxcf.pl

+48 502 555 575  
+48 502 652 656

space planning and interior design  
aranżacje powierzchni i projekty wnętrz

Office and leisure  
Biura i rekreacja



Biuro CD PROJEKT w Warszawie  
ul. Jagiellońska 74, Warszawa, 2025  
4000 m<sup>2</sup>



**PRO  
TIGER**

Nominacja w kategorii  
Najciekawszy  
koncept biurowy 2025  
ProProgressio



Projekt biura na dwóch kondygnacjach budynku Central Point dla jednego z najszybciej rozwijających się polskich startupów, wyróżnia się wydzieleniem elastycznej wielofunkcyjnej przestrzeni typu coworking – łączącej front room ze strefą relaksu, workcafe oraz spotkań nieformalnych, zespołowych lub organizowanych. W sprzyjającej koncentracji przestrzeni pracy biurowej, sale spotkań wyróżniono ramami ślusarki w kolorze peach fuzz.

*The design of office on two levels of the Central Point building for the needs of one of the fastest-growing Polish startup is distinguished by separating the function of coworking space - a combination of the entrance zone, relaxation, workcafe and the zone for formal and informal meetings. In the office space which favors concentration, meetings room are highlighted with peach fuzz glass frames.*

**Biuro firmy Just Join IT w Warszawie  
Just Join IT Main Office in Warsaw  
Biurowiec Central Point  
ul. Marszałkowska 107, Warszawa, 2023  
1800m<sup>2</sup>**



[www.mxcf.pl](http://www.mxcf.pl)

**MXCF**  
ARCHITEKCI

ul. Raławicka 46/131  
02-601 Warszawa

[marta.chrzanowska@mxcf.pl](mailto:marta.chrzanowska@mxcf.pl)  
[marcin.ferenc@mxcf.pl](mailto:marcin.ferenc@mxcf.pl)

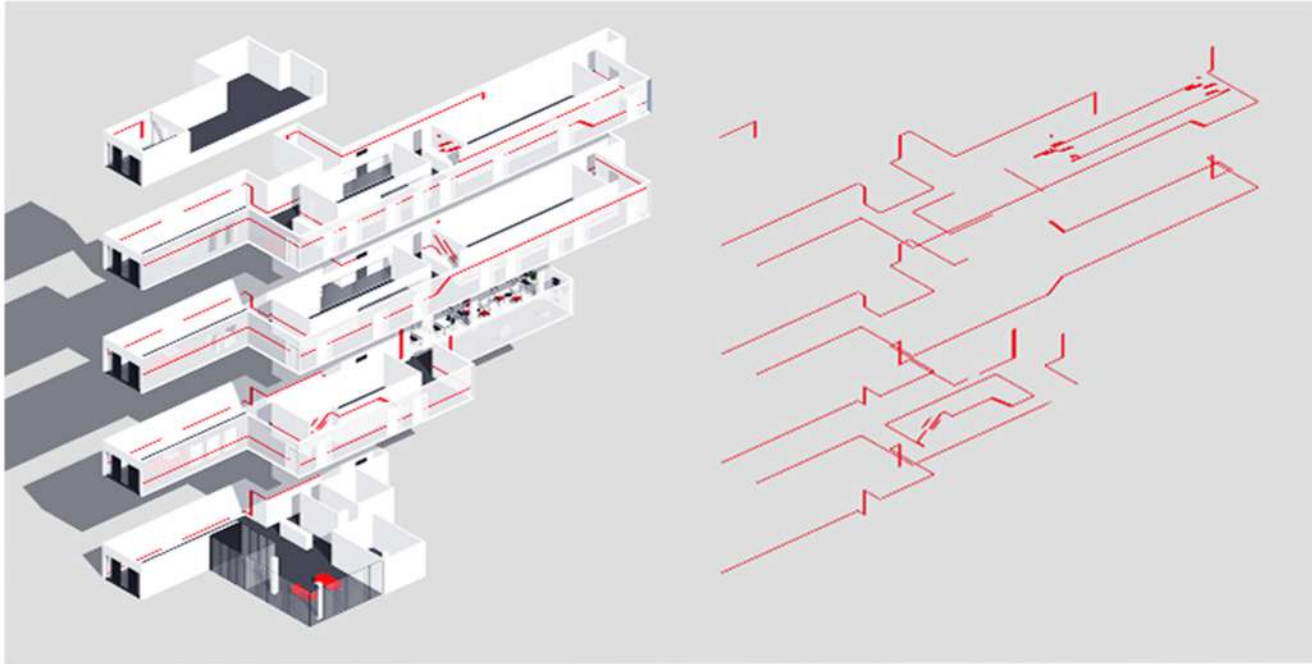
+48 502 555 575  
+48 502 652 656

space planning and interior design  
aranżacje powierzchni i projekty wnętrz

**Office and leisure**  
**Biura i rekreacja**



Biuro firmy Just Join IT w Warszawie  
Just Join IT Main Office in Warsaw  
Biurowiec Central Point  
ul. Marszałkowska 107, Warszawa, 2023  
1800m<sup>2</sup>



W detalach wystroju holu wejściowego wnętrza budynku nawiązują do przemysłowej historii Służewca i do osiągnięć technologicznych firmy Schindler. W kantine i holach wydzielono obszary bardziej kameralne i wypoczynkowe, wprowadzono ażurowe przepierzenia stref funkcjonalnych i zieleni.

*The details of the entrance lobby interior draw upon industrial history of the area as well as Schindler's technological achievements. In the canteen and lobbies we arranged leisure areas separated by green partitions.*

**Aranżacja i projekt wnętrz siedziby firmy Schindler Polska**  
**Schindler Polska main office building**  
**Space planning and fit out**  
Ul. Postępu, Służewiec,  
650m<sup>2</sup> - Warszawa  
140m<sup>2</sup> - Wrocław  
190m<sup>2</sup> - Łódź



Projekt biofilny - przyjazny człowiekowi, dbający o dobrostan. Miejsce, w którym człowiek będzie mógł zatrzymać się w ciągu codziennego dnia pracy. Wyspy odpoczynku otoczone kompozycjami zieleni, wysokie akustyczne fotele oraz klosze akustyczne ponad miejscami nieformalnych spotkań zapewniają poczucie bezpieczeństwa. Nasłonecznienie i wysokość pomieszczenia pozwoliły stworzyć przestrzeń inspirowaną solatorium. Lobby wypełnione zielenią stanowi miejsce wypoczynku, nieformalnych spotkań. Sufit podwieszony w postaci paneli akustycznych poprawia komfort akustyczny użytkowników lobby.

*The biophilic design of lobby is user-friendly and focused on well-being. Relaxation zones surrounded by greenery, high-backed acoustic armchairs and lighting spheres above informal meeting areas create a sense of comfort and security. Abundant natural light and the height of the space make it possible to shape an interior inspired by a solarium. The greenery-filled lobby offers a welcoming setting for relaxation and informal meetings.*

**Projekt renowacji lobby głównego biurowca Eurocentrum Alfa**  
Al. Jerozolimskie 136, Warszawa  
300 m<sup>2</sup>  
2025

[www.mxcf.pl](http://www.mxcf.pl)

**MXCF**  
ARCHITEKCI

ul. Raławicka 46/131  
02-601 Warszawa

[marta.chrzanowska@mxcf.pl](mailto:marta.chrzanowska@mxcf.pl)  
[marcin.ferenc@mxcf.pl](mailto:marcin.ferenc@mxcf.pl)

+48 502 555 575  
+48 502 652 656

space planning and interior design  
aranżacje powierzchni i projekty wnętrz

**Office and leisure**  
**Biura i rekreacja**



Duża ilość światła naturalnego pozwoliła na stworzenie projektu biofilnego, gdzie naturalna zielen wprowadza do przestrzeni klimat oranżerii.

Miejsce oddechu i odbodźcowania w trudnej do zniesienia przestrzeni centrum handlowego.

**Food court aranżacja**  
**Initial concept**  
**Westfield Arkadia**  
al. Jana Pawła II 82, Warszawa 2024,  
1700 m<sup>2</sup>



Projekt wnętrz wspólnych akademika w tym strefy stref wypoczynkowych, spotkań, socjalnych, kuchni, coworking – strefy pracy cichej i zespołowej, służącej budowaniu więzi.

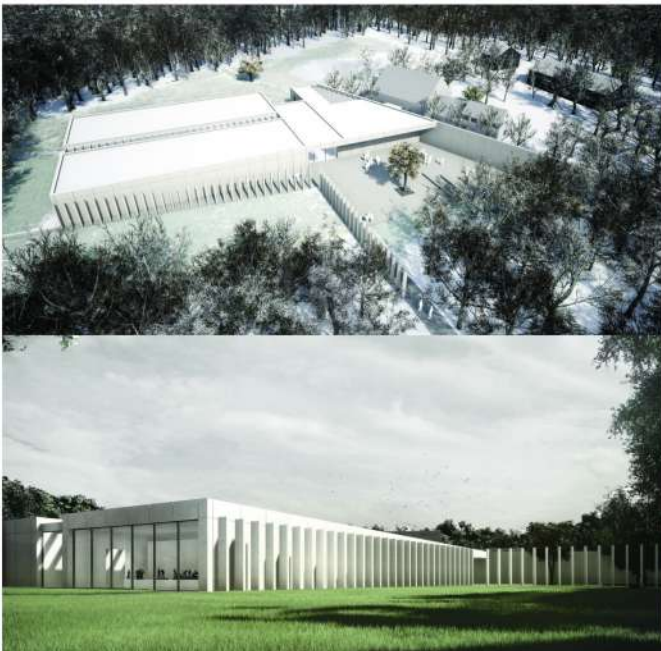
Nawiązuje do kontekstu kulturowego lokalizacji (w przygotowaniu do realizacji).

**Projekt wnętrz stref wspólnych akademika Student Depot**  
ul. Ciołka 12, Warszawa 2025,  
800 m<sup>2</sup>



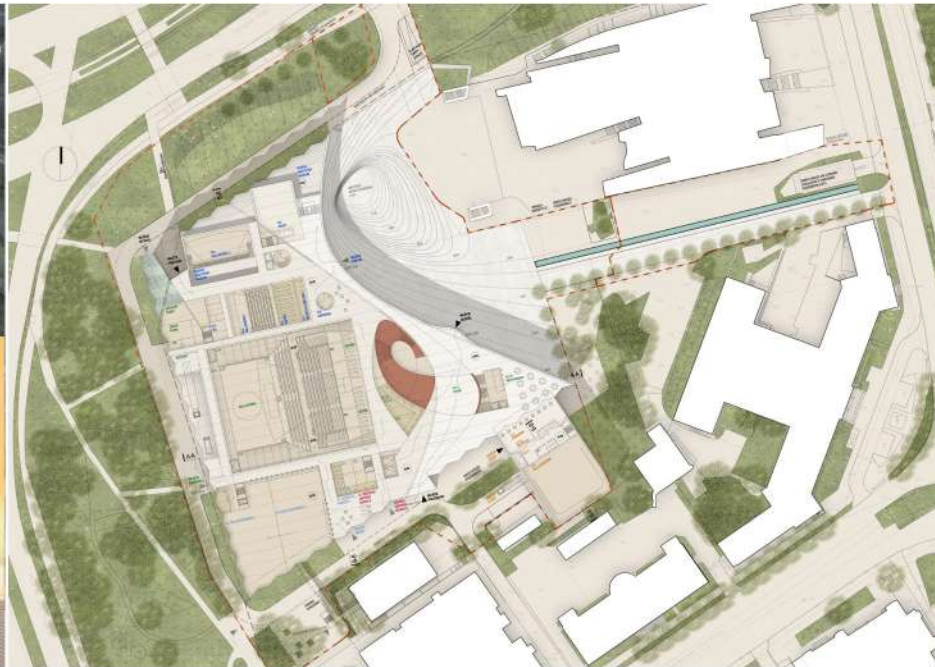
Praca konkursowa wyróżniona w konkursie architektoniczno-urbanistycznym na projekt rozbudowy i modernizacji Muzeum Powstania Warszawskiego, planowanej wzdłuż ulicy Towarowej.

**Rozbudowa i modernizacja  
Muzeum Powstania Warszawskiego**  
Projekt konkursowy - wyróżnienie. 2018



Praca na konkurs na opracowanie koncepcji urbanistyczno-architektonicznej dla zadania "Budowa obiektu wystawienniczo-edukacyjnego na terenie Muzeum Treblinka".  
III miejsce w klasyfikacji konkursowej.

**Budynek Wystawienniczo-Edukacyjny  
na terenie Muzeum Treblinka**  
Projekt konkursowy, III miejsce. 2021



Praca konkursowa - zespół kinowy, festiwalowy i biurowo-konferencyjny, przyszła siedziba festiwalu Camerimage.

Opracowanie powstało we współpracy z **Lahdelma & Mahlamäki Architects**.

**Budynek Europejskiego Centrum Filmowego Camerimage w Toruniu**  
Projekt konkursowy. 2021



Praca konkursowa na budynek Polskiej Opery Królewskiej.

Opracowanie powstało we współpracy z pracownią **Barozzi Veiga**.

**Budynek Polskiej Opery Królewskiej**  
Projekt konkursowy. 2023

Zaufali nam:



justjoin.it

Student  
Depot



DevelopRes



[www.mxcf.pl](http://www.mxcf.pl)

**MXCF**  
ARCHITEKCI

ul. Raławicka 46/131  
02-601 Warszawa

marta.chrzanowska@mxcf.pl  
marcin.ferenc@mxcf.pl

+48 502 555 575  
+48 502 652 656